

Kurzbericht



Tourist Information EdelSteinLand Idar-Oberstein | ©Tourist-Information EdelSteinLand Idar-Oberstein

Tourist-Information EdelSteinLand Idar-Oberstein

Hauptstraße 419
55743 Idar-Oberstein

Tel: +49 6781 646040
Fax: +49 6781 649514

info@edelsteinland.de
<https://www.edelsteinland.de/>

Herzlich willkommen!

Folgen Sie dem Weg der Edelsteine und entdecken Sie weltberühmte Museen, Schmuckateliers, Edelsteinschleifereien und Besucherbergwerke. Erfahren Sie auf einer Zeitreise die Geheimnisse der sagenumwobenen Felsenkirche, erkunden Sie die engen Gassen des historischen Fachwerkstädtchens Herrstein oder entdecken die rekonstruierte Keltensiedlung Altburg bei Bundenbach. Folgen Sie den Spuren von Wolf und Wildkatze im Wildfreigehege Wildenburg. Wildromantische Natur erwartet Sie im Nationalpark Hunsrück-Hochwald sowie auf Deutschlands Top-Fernwanderweg, dem Saar-Hunsrück-Steig und den Traumschleifen Saar-Hunsrück.

PRÜFERGEBNIS

für

Tourist-Information EdelSteinLand Idar-Oberstein

55743 Idar-Oberstein, Zertifikats-ID: PA-00210-2026



Dieses Angebot wurde nach den Kriterien
der bundesweiten Kennzeichnung

»Reisen für Alle«

eingestuft und ist berechtigt, im Zeitraum

April 2026 – März 2029

die Auszeichnung

»Barrierefreiheit geprüft«

sowie die dazu gehörigen Piktogramme zu führen
und vertragsgemäß zu nutzen.

Überblick

- Brillant: Edelsteine und funkelnde Schätze entdecken und hautnah erleben
- Wildromantisch: Traumhafte Wege und Natur im Nationalpark Hunsrück Hochwald entdecken
- Bewegend: Sehenswürdigkeiten, Führungen und Erlebnisse genießen – buchen leicht gemacht
- Ankommen und wohlfühlen – Unterkünfte leicht finden
- Regionale Produkte und besondere Souvenirs zum Mitnehmen
- Highlights, Events und Ausflugsideen kompakt– buche einfach dein Erlebnis / Ticket

Barrierefreiheit auf einen Blick

- Parkplatz für Menschen mit Behinderung
- Gebäude stufenlos zugänglich
- Alle für den Gast nutzbaren und erhobenen Räume und Einrichtungen sind stufenlos oder über einen Treppenplattformlift erreichbar
- 90 cm Mindestbreite aller Durchgänge/Türen
- WC für Menschen mit Behinderung
- Assistenzhunde willkommen

Informationen für Menschen mit Gehbehinderung und Rollstuhlfahrer

Alle prüfrelevanten Bereiche erfüllen die Qualitätskriterien der Kennzeichnung „**Barrierefreiheit geprüft – teilweise barrierefrei für Menschen mit Gehbehinderung**“.

Einige **Hinweise zur Barrierefreiheit** haben wir nachfolgend zusammengestellt. Detaillierte Angaben finden Sie im Prüfbericht.

- Es gibt keine gekennzeichneten Parkplätze für Menschen mit Behinderung.
- In 15 m Entfernung befindet sich die Bushaltestelle "Museum".
- Die Tourist-Information ist stufenlos zugänglich.
- Die Rampe am Haupteingang hat eine Neigung von 11 % und eine Länge von 3 m.
- Alle für den Gast nutzbaren und erhobenen Räume und Einrichtungen sind ebenerdig oder über einen Treppenplattformlift zugänglich.
- Die Plattform des Treppenlifts ist 80 cm x 100 cm groß.
- Alle für den Gast nutzbaren und erhobenen Türen/Durchgänge sind mindestens 90cm breit.
- Der Beratungstresen ist 108 cm hoch.
- Es ist ein öffentliches WC für Menschen mit Behinderung vorhanden, welches von einer Seite anfahrbar ist (mindestens 78 cm). Es ist ein klappbarer Haltegriff auf der anfahrbaren Seite des WCs vorhanden.

Informationen für Menschen mit Hörbehinderung und gehörlose Menschen

Einige **Hinweise zur Barrierefreiheit** haben wir nachfolgend zusammengestellt. Detaillierte Angaben finden Sie im Prüfbericht.

- Es gibt keinen Alarm.
- Es gibt keine induktive Höranlage am Counter.

Informationen für Menschen mit Sehbehinderung und blinde Menschen

Einige **Hinweise zur Barrierefreiheit** haben wir nachfolgend zusammengestellt. Detaillierte Angaben finden Sie im Prüfbericht.

- Assistenzhunde sind willkommen.
- Der Eingangsbereich ist visuell kontrastreich gestaltet.
- Die Beschilderung (zur Orientierung) ist in gut lesbarer und kontrastreicher Schrift gestaltet.
- Alle erhobenen und für den Gast nutzbaren Bereiche sind hell und blendfrei ausgeleuchtet.
- Treppen weisen mindestens an der ersten und letzten Stufe visuell kontrastreiche Kanten auf.
- Informationen sind nicht in Relief- oder Brailleschrift verfügbar.

Informationen für Gäste mit kognitiven Beeinträchtigungen

Einige **Hinweise zur Barrierefreiheit** haben wir nachfolgend zusammengestellt. Detaillierte Angaben finden Sie im Prüfbericht.

- Der Name der Tourist-Information ist von außen klar erkennbar.
- Die Ziele der Wege sind in Sichtweite oder es sind Wegezeichen in ständig sichtbarem Abstand vorhanden.
- Es gibt keine Informationen in Leichter Sprache.

Bildergalerie

Wir haben für Sie einige Fotos aus dem Betrieb / Angebot zusammengestellt. In den Detailberichten finden Sie weitere Fotos.



Bushaltestelle

©Julia Marmulla



Bushaltestelle

©Julia Marmulla



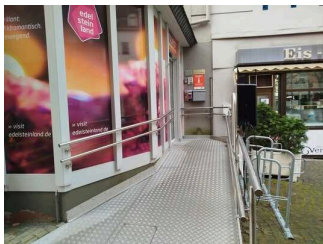
Haupteingang

©Julia Marmulla



Haupteingang

©Julia Marmulla



Haupteingang

©Julia Marmulla



**Nebeneingang
Austraße**

©Julia Marmulla



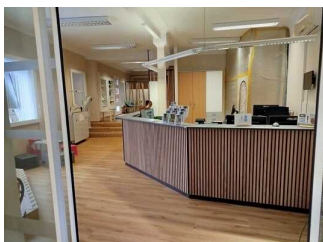
**Nebeneingang
Austraße**

©Julia Marmulla



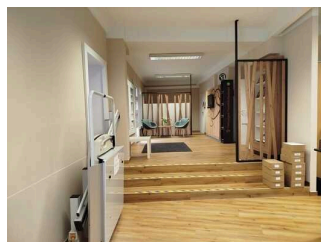
Beratungsraum

©Julia Marmulla



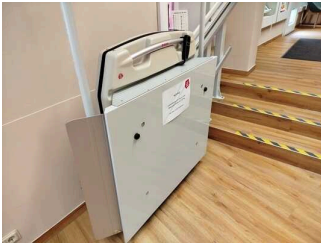
Beratungsraum

©Julia Marmulla



Beratungsraum

©Julia Marmulla



Beratungsraum

©Julia Marmulla



Beratungstresen

©Julia Marmulla



Beratungstresen

©Julia Marmulla



Öffentliches WC im Bereich "Austraße"

©Julia Marmulla

Informationen zum Kennzeichnungssystem „Reisen für Alle“

Alle nach „Reisen für Alle“ **zertifizierten Betriebe und Orte** erfüllen folgende Kriterien:

- Die Daten und Angaben zur Barrierefreiheit wurden von **externen, speziell geschulten Erhebern** vor Ort erhoben und geprüft. Es handelt sich um keine Selbsteinschätzung.
- Die Daten zur Barrierefreiheit liegen **im Detail** vor und können von Gästen eingesehen werden.
- Mindestens ein Mitarbeiter hat an einer **Schulung** zum Thema „**Barrierefreiheit als Komfort- und Qualitätsmerkmal**“ teilgenommen.

Die Kennzeichnung – Erläuterung der Logos und Piktogramme

Das Kennzeichen „**Information zur Barrierefreiheit**“ signalisiert, dass detaillierte und geprüfte Informationen zur Barrierefreiheit für alle Personengruppen vorliegen.



Das Kennzeichen „**Barrierefreiheit geprüft**“ basiert auf „Information zur Barrierefreiheit“ und bedeutet, dass zusätzlich die Qualitätskriterien für bestimmte Personengruppen teilweise oder vollständig erfüllt sind.



Die Kennzeichnung „**Barrierefreiheit geprüft**“ liegt in zwei Qualitätsstufen vor:

„**Barrierefreiheit geprüft: teilweise barrierefrei**“.

Die Qualitätskriterien sind für die dargestellte Personengruppe der Rollstuhlfahrer teilweise erfüllt, d. h. das Angebot ist für Rollstuhlfahrer teilweise barrierefrei. Das „i“ im Piktogramm signalisiert, dass man noch einmal genauer nachlesen sollte, ob das Angebot den eigenen Ansprüchen genügt.



„**Barrierefreiheit geprüft: barrierefrei**“.

Die Qualitätskriterien sind für die dargestellte Personengruppe der Rollstuhlfahrer erfüllt, d. h. das Angebot ist für Rollstuhlfahrer barrierefrei.



Es gibt Qualitätskriterien für **sieben Personengruppen** und für jede Personengruppe ein eigenes **Piktogramm**.

Menschen mit Gehbehinderung



Rollstuhlfahrer



Menschen mit Hörbehinderung



Gehörlose Menschen



Menschen mit Sehbehinderung



Blinde Menschen



Menschen mit kognitiven Beeinträchtigungen

