

Kurzbericht



Tourist Information EdelSteinLand Idar-Oberstein | ©Tourist-Information EdelSteinLand Idar-Oberstein

Tourist Information EdelSteinLand Idar-Oberstein

Hauptstraße 419
55743 Idar-Oberstein

Tel: +49 6781 64871
Fax: +49 6781 64878

info@edelsteinland.de
www.edelsteinland.de

Herzlich willkommen!

Folgen Sie dem Weg der Edelsteine und entdecken Sie weltberühmte Museen, Schmuckateliers, Edelsteinschleifereien und Besucherbergwerke. Erfahren Sie auf einer Zeitreise die Geheimnisse der sagenumwobenen Felsenkirche, erkunden Sie die engen Gassen des historischen Fachwerkstädtchens Herrstein oder entdecken die rekonstruierte Keltensiedlung Altburg bei Bundenbach. Folgen Sie den Spuren von Wolf und Wildkatze im Wildfreigehege Wildenburg. Wildromantische Natur erwartet Sie im Nationalpark Hunsrück-Hochwald sowie auf Deutschlands Top-Fernwanderweg, dem Saar-Hunsrück-Steig und den Traumschleifen Saar-Hunsrück.

PRÜFERGEBNIS

für

Tourist Information EdelSteinLand Idar–Oberstein

55743 Idar–Oberstein, Zertifikats-ID: PA-00210-2022



Dieses Angebot wurde nach den Kriterien
der bundesweiten Kennzeichnung

»Reisen für Alle«

eingestuft und ist berechtigt, im Zeitraum

März 2023 – Februar 2026

die Auszeichnung

»Barrierefreiheit geprüft«

sowie die dazu gehörigen Piktogramme zu führen
und vertragsgemäß zu nutzen.

Informationen für Menschen mit Gehbehinderung und Rollstuhlfahrer

Alle prüfrelevanten Bereiche erfüllen die Qualitätskriterien der Kennzeichnung „**Barrierefreiheit geprüft – teilweise barrierefrei für Menschen mit Gehbehinderung**“.

Einige **Hinweise zur Barrierefreiheit** haben wir nachfolgend zusammengestellt. Detaillierte Angaben finden Sie im Prüfbericht.

- Es gibt keine gekennzeichneten Parkplätze für Menschen mit Behinderung.
- In 15 m Entfernung befindet sich die Bushaltestelle "Museum".
- Die Tourist-Information ist stufenlos zugänglich.
- Die Rampe am Haupteingang hat eine Neigung von 11 % und eine Länge von 3 m.
- Alle für den Gast nutzbaren und erhobenen Räume und Einrichtungen sind ebenerdig oder über einen Treppenplattformlift zugänglich.
- Die Plattform des Treppenlifts ist 80 cm x 100 cm groß.
- Alle für den Gast nutzbaren und erhobenen Türen/Durchgänge sind mindestens 90cm breit.
- Der Beratungstresen ist 108 cm hoch.

Öffentliches WC für Menschen mit Behinderung

- Die Bewegungsflächen betragen:
vor dem WC und dem Waschbecken 97 cm x 190 cm;
links neben dem WC 78 cm x 69 cm, rechts ist keine Bewegungsfläche vorhanden.
- Es sind links und rechts vom WC Haltegriffe vorhanden. Der Haltegriff links vom WC ist hochklappbar.
- Das Waschbecken ist eingeschränkt unterfahrbar.
- Es ist kein Alarmauslöser vorhanden.

Informationen für Menschen mit Hörbehinderung und gehörlose Menschen

Einige **Hinweise zur Barrierefreiheit** haben wir nachfolgend zusammengestellt. Detaillierte Angaben finden Sie im Prüfbericht.

- Es gibt keinen Alarm.
- Es gibt keine induktive Höranlage am Counter.

Informationen für Menschen mit Sehbehinderung und blinde Menschen

Einige **Hinweise zur Barrierefreiheit** haben wir nachfolgend zusammengestellt. Detaillierte Angaben finden Sie im Prüfbericht.

- Assistenzhunde dürfen in alle relevanten Bereiche/Räume mitgebracht werden.
- Alle erhobenen und für den Gast nutzbaren Bereiche sind gut, d.h. hell und blendfrei, ausgeleuchtet.
- Die Beschilderung ist in gut lesbarer und kontrastreicher Schrift gestaltet.
- Die Treppe im Kundenraum weist visuell kontrastreiche Kanten auf. Es gibt keinen Handlauf.
- Informationen sind nicht in Braille- oder Prismenschrift verfügbar.
- Angebotene Hilfsmittel: Lesehilfen (Lesebrillen, Lupen)

Informationen für Gäste mit kognitiven Beeinträchtigungen

Einige **Hinweise zur Barrierefreiheit** haben wir nachfolgend zusammengestellt. Detaillierte Angaben finden Sie im Prüfbericht.

- Name bzw. Logo der Einrichtung sind von außen klar erkennbar.
- Es gibt keine Informationen in Leichter Sprache.

Bildergalerie

Wir haben für Sie einige Fotos aus dem Betrieb / Angebot zusammengestellt. In den Detailberichten finden Sie weitere Fotos.



Haupteingang

(c)Julia Marmulla



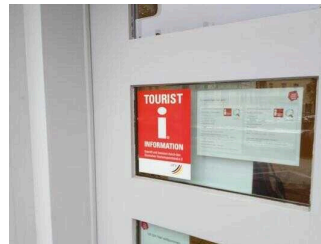
Haupteingang

(c)Julia Marmulla



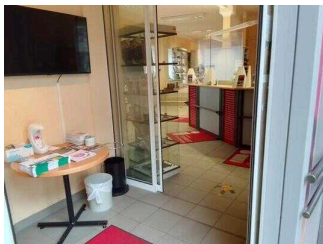
Nebeneingang
Austraße

(c)Julia Marmulla



Nebeneingang
Austraße

(c)Julia Marmulla



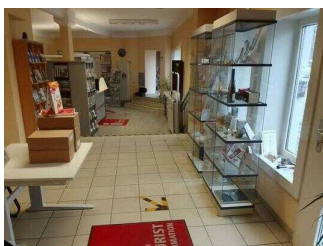
Beratungsraum

(c)Julia Marmulla



Beratungsraum

(c)Julia Marmulla



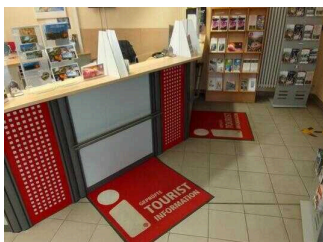
Beratungsraum

(c)Julia Marmulla



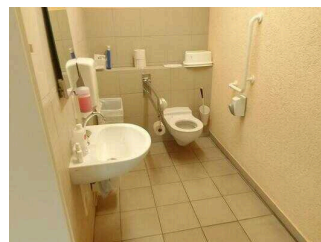
Beratungstresen

(c)Julia Marmulla



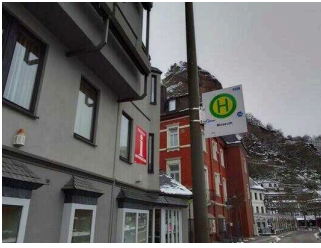
Beratungstresen

(c)Julia Marmulla



Öffentliches WC im
Bereich "Austraße"

(c)Julia Marmulla



Visuell taktile Gestaltung

(c)Julia Marmulla



Visuell taktile Gestaltung

(c)Julia Marmulla



Visuell taktile Gestaltung

(c)Julia Marmulla



Visuell taktile Gestaltung

(c)Julia Marmulla



Visuell taktile Gestaltung

(c)Julia Marmulla

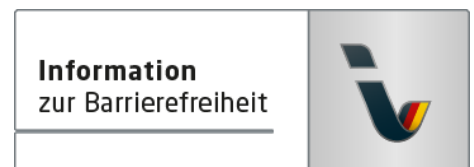
Informationen zum Kennzeichnungssystem „Reisen für Alle“

Alle nach „Reisen für Alle“ **zertifizierten Betriebe und Orte** erfüllen folgende Kriterien:

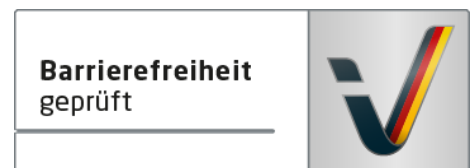
- Die Daten und Angaben zur Barrierefreiheit wurden von **externen, speziell geschulten Erhebern** vor Ort erhoben und geprüft. Es handelt sich um keine Selbsteinschätzung.
- Die Daten zur Barrierefreiheit liegen **im Detail** vor und können von Gästen eingesehen werden.
- Mindestens ein Mitarbeiter hat an einer **Schulung** zum Thema „**Barrierefreiheit als Komfort- und Qualitätsmerkmal**“ teilgenommen.

Die Kennzeichnung – Erläuterung der Logos und Piktogramme

Das Kennzeichen „**Information zur Barrierefreiheit**“ signalisiert, dass detaillierte und geprüfte Informationen zur Barrierefreiheit für alle Personengruppen vorliegen.



Das Kennzeichen „**Barrierefreiheit geprüft**“ basiert auf „Information zur Barrierefreiheit“ und bedeutet, dass zusätzlich die Qualitätskriterien für bestimmte Personengruppen teilweise oder vollständig erfüllt sind.



Die Kennzeichnung „**Barrierefreiheit geprüft**“ liegt in zwei Qualitätsstufen vor:

„**Barrierefreiheit geprüft: teilweise barrierefrei**“.

Die Qualitätskriterien sind für die dargestellte Personengruppe der Rollstuhlfahrer teilweise erfüllt, d. h. das Angebot ist für Rollstuhlfahrer teilweise barrierefrei. Das „i“ im Piktogramm signalisiert, dass man noch einmal genauer nachlesen sollte, ob das Angebot den eigenen Ansprüchen genügt.



„**Barrierefreiheit geprüft: barrierefrei**“.

Die Qualitätskriterien sind für die dargestellte Personengruppe der Rollstuhlfahrer erfüllt, d. h. das Angebot ist für Rollstuhlfahrer barrierefrei.



Es gibt Qualitätskriterien für **sieben Personengruppen** und für jede Personengruppe ein eigenes **Piktogramm**.

Menschen mit Gehbehinderung



Rollstuhlfahrer



Menschen mit Hörbehinderung



Gehörlose Menschen



Menschen mit Sehbehinderung



Blinde Menschen



Menschen mit kognitiven Beeinträchtigungen

